



TANKIT® & REINFORCEKIT® PATCH

SISTEMAS DE REPARACION COMPUESTA PARA TANQUES



Petróleo



Agua



Gas



Terrestre y Marítima



TANKIT®



ANTES

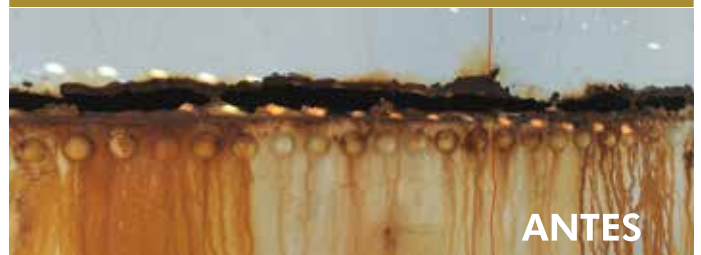


DESPUÉS

REPARACIÓN DE EMERGENCIA

Listo para usar

REINFORCEKIT® PATCH



ANTES



DESPUÉS

REPARACIÓN A LARGO PLAZO

Cumpliendo con ISO 24.817
y ASME PCC-2/API 653

APTO PARA DIFERENTES DISEÑOS Y TAMAÑOS DE TANQUES



SOLUCIONES DE REPARACIÓN INNOVADORAS
PARA SUS INSTALACIONES



TANKiT® y **REINFORCEKiT® PATCH** son dos sistemas de reparación desarrollados para su aplicación en tanques y recipientes a presión que presenten corrosión así como daños mecánicos.

TANKiT® es una solución de refuerzo para reparaciones temporales y de emergencia, listo para usar en casos específicos.

REINFORCEKiT® PATCH es una solución de reparación a largo plazo (hasta 20 años para defectos por corrosión externa), mediante la instalación de un refuerzo mecánico diseñado y calculado para diferentes condiciones.

Los dos sistemas se pueden instalar con las instalaciones en funcionamiento (no se requiere la suspensión de las operaciones a excepción de presencia de fuga).

TANKiT® & REINFORCEKiT® PATCH PRINCIPALES DATOS TÉCNICOS

TANKiT®		REINFORCEKiT® PATCH	
TERRESTRE/MARÍTIMA	◀ Aplicación ▶	TERRESTRE/MARÍTIMA	
-50°C / +60°C	◀ Temperatura de servicio ▶	-50°C / +150°C	
+10°C / +60°C	◀ Temperatura de aplicación ▶	+10°C / +130°C	
Hasta 20 m	◀ Ø máximo del tanque ▶	Sin limitación	
Hasta 100mm	◀ Tamaño máximo del defecto ▶	Sin limitación	
Depende del tanque y su diámetro (Ejemplo: hasta 319 psi, para un defecto de 100 mm y 10 m de diámetro del tanque)	◀ Presión máxima ▶	Sin limitación	

COMPONENTES DEL TANKiT® Y REINFORCEKiT® PATCH

TANKiT® es un producto listo para usar comercializado en un kit completo.

1 TANKiT® = 1 reparación



Placa de acero y masilla F3X8 + 5 parches de Kevlar® (300 x 300 mm) y resina bi-componente R3X70+ + Accesorios

REINFORCEKiT® PATCH está hecho a medida para cada reparación.

Este producto necesita un diseño de ingeniería y cálculos de acuerdo a las normas ISO 24.817 y ASME PCC-2/API 653.

Está compuesto por parches de Kevlar® y resina epóxica bi-componente.

Las dimensiones del parche de reparación y su número de capa, el tipo y la cantidad de resina a utilizar dependerán del defecto y estarán determinados mediante el software 3X.



VENTAJAS DEL TANKiT®

- No requiere ingeniería ni cálculos (listo par usar)
- Instalación sin interrupción (a menos que haya una fuga activa)
- No necesita tiempo de endurecimiento
- Sistema de soldadura en frío
- Solución económica

VENTAJAS DEL REINFORCEKiT® PATCH

- Cumpliendo con las normas (ISO 24.817 y ASME PCC-2/API 653)
- Instalación sin interrupción (a menos que haya una fuga activa)
- Reparación a largo plazo para defecto externo (hasta 20 años)
- Sin limitación de presión y tamaño del defecto
- Para todos diseños y tamaños de tanques

INSTALACIÓN IMPERATIVA POR APLICADORES FORMADOS Y CERTIFICADOS

3X ENGINEERING : 9, avenue Albert 2 - 98 000 MONACO
Teléfono : + 377 92 05 79 81 - Fax : + 377 92 05 72 71 - www.3xeng.com - info@3xeng.com

