



# TANKIT® & REINFORCEKIT® PATCH

## КОМПОЗИТНЫЙ РЕМОНТ РЕЗЕРВУАРОВ И ЕМКОСТЕЙ



Нефть



Газ



Вода



Наземные и морские



### TANKIT®



ДО

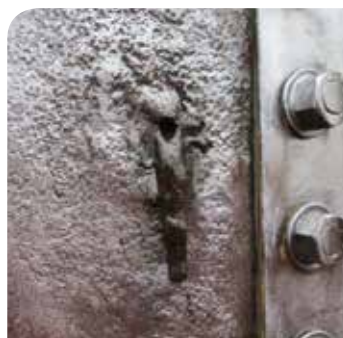


ПОСЛЕ

#### АВАРИЙНЫЙ РЕМОНТ

Готовый к применению комплект

### REINFORCEKIT® PATCH



ДО



ПОСЛЕ

#### ДОЛГОВРЕМЕННОЕ РЕШЕНИЕ

В соответствии с ISO/TS 24.817 & ASME PCC-2

ДЛЯ ВСЕХ ВИДОВ И РАЗМЕРОВ ЕМКОСТНОГО ОБОРУДОВАНИЯ



Специалисты в области композитного ремонта



**TANKIT®** и **REINFORCEKIT® PATCH** это ремонтные системы, разработанные для ремонта ёмкостного оборудования и резервуаров со сквозными дефектами и корродированными поверхностями.

**TANKIT®** является экстренным и временным решением, готовым к использованию в конкретных случаях

**REINFORCEKIT® PATCH** является решением прочного армирования ёмкостей (до 20 лет при внешней коррозии) и может применяться в любых условиях после инжиниринговой проработки и составления калькуляции.

Обе системы могут применяться без полного осушения ёмкости и остановки производства.

## ОСНОВНЫЕ ТЕХНИЧЕСКИЕ ДАННЫЕ TANKIT® и REINFORCEKIT® PATCH

TANKIT®		REINFORCEKIT® PATCH	
НАЗЕМНЫЕ/МОРСКИЕ	◀ Среда применения ▶	НАЗЕМНЫЕ/МОРСКИЕ	
-50°C / +60°C (-58°F / +140°F)	◀ Температура использования ▶	-50°C / +150°C (-58°F / +302°F)	
+10°C / +60°C (+50°F / +140°F)	◀ Температура применения ▶	+10°C / +130°C (+50°F / +266°F)	
До 20м	◀ Макс. диаметр Ø ▶	Без ограничений	
До 100мм	◀ Макс. размер дефекта ▶	Без ограничений	
Зависит от диаметра резервуара и размера дефекта (Пример: до 2,2 Атм. для ремонта сквозного дефекта 100мм. в резервуаре диаметром 10м.)	◀ Макс. давление ▶	Без ограничений	

## КОМПОНЕНТЫ TANKIT® и REINFORCEKIT® PATCH

**TANKIT®**  
разработанный продукт продаётся в виде сборного комплекта

**1 TANKIT® = 1 ремонт**




Стальная плита и филлер F3X8



5 листов Кевлара и двухкомпонентная смола F3X5



Аксессуары

**REINFORCEKIT® PATCH**  
изготавливается по заказу для каждого ремонта.

Инжиниринговая проработка и составление калькуляции данного продукта в соответствии с нормами ISO/TS 24.817 & ASME PCC-2



Данный продукт состоит из листов Кевлара и двухкомпонентной эпоксидной смолы 3X. Размеры патчей и объем эпоксидной смолы зависят от характера дефекта (размер дефекта не ограничен). Число патчей/слоев, которые необходимо нанести для устранения дефекта, определяется с использованием программного обеспечения 3X.



**Преимущества применения TANKIT®**

- Не требуется инжиниринговая проработка/калькуляция
- Готовый к применению комплект
- Система холодной сварки
- Быстрый монтаж
- Удобство хранения и складирования

**Преимущества REINFORCEKIT® PATCH**

- В соответствии с нормами ISO 24.817 и ASME PCC-2.
- Нет ограничений по размерам резервуаров и дефектов
- Отсутствуют ограничения давлений
- Повреждённая ёмкость не подвергается перегрузке
- Долговременный ремонт для наружных дефектов (до 20 лет)

**МОНТАЖ ПРОИЗВОДИТСЯ ТОЛЬКО ОБУЧЕННЫМ И СЕРТИФИЦИРОВАННЫМ ПЕРСОНАЛОМ**